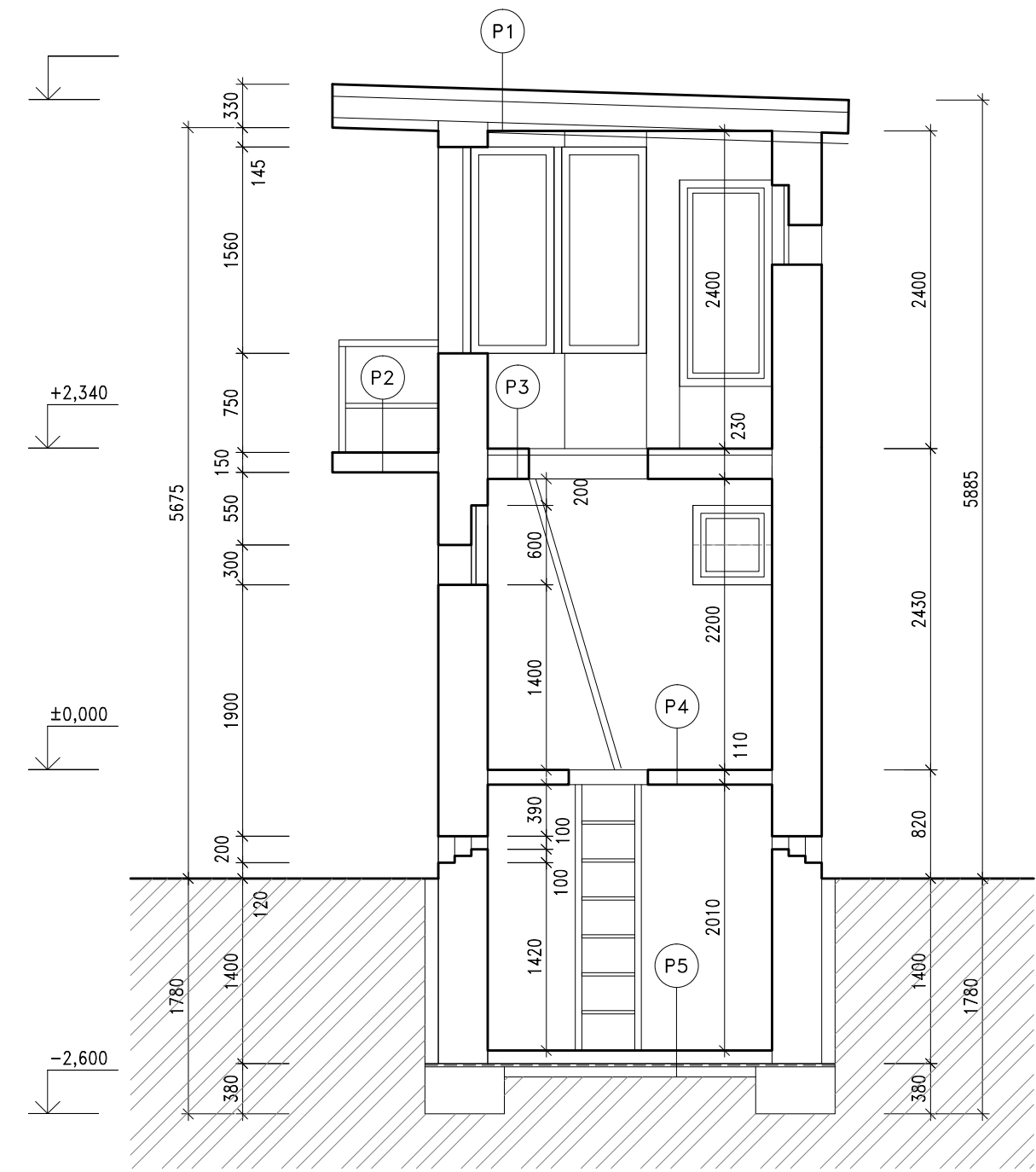


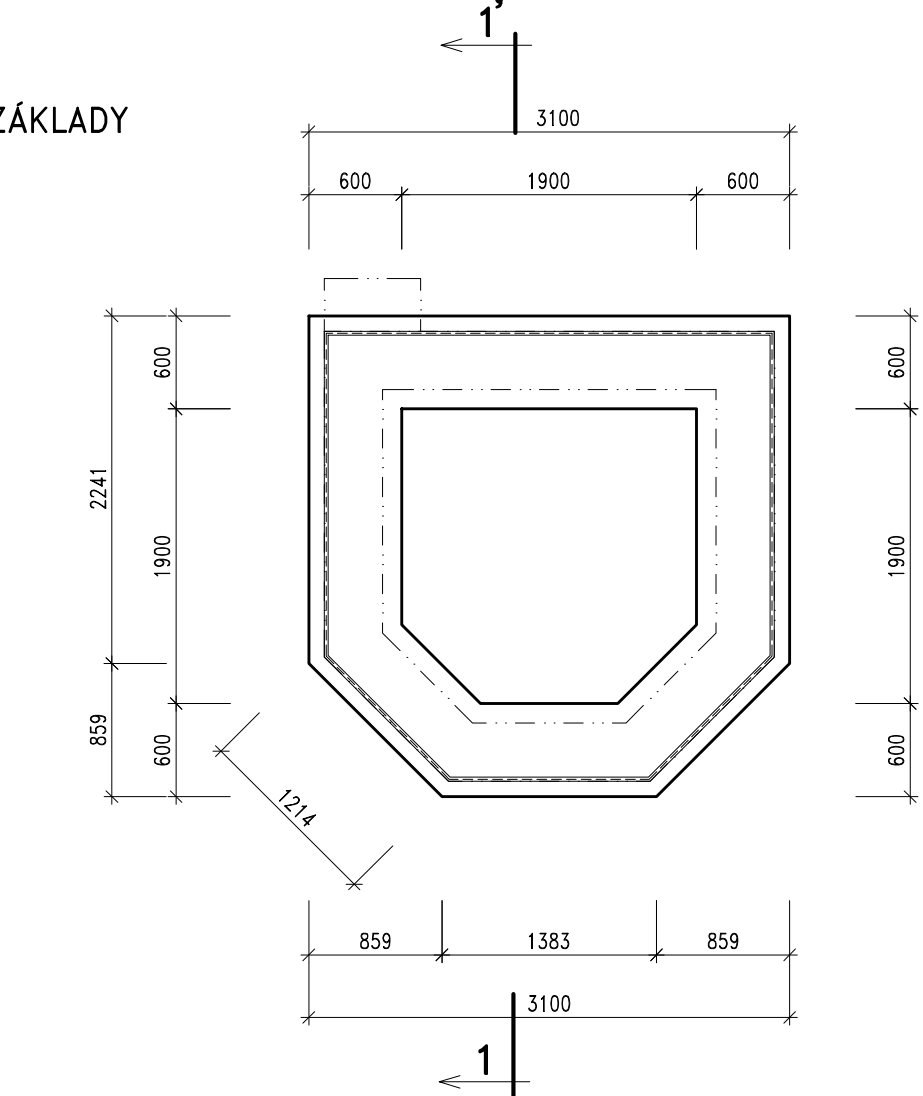
ŘEZ 1-1



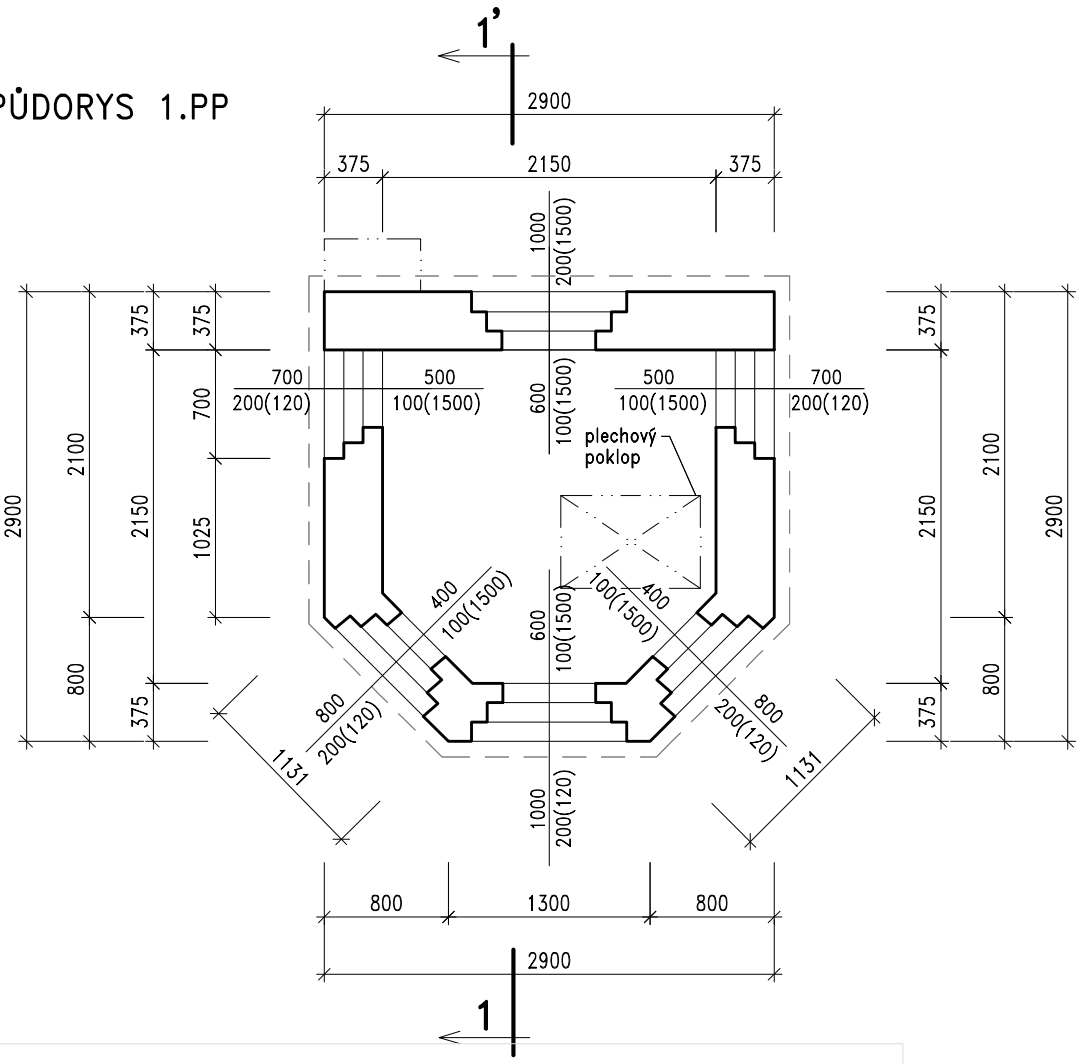
SKLADBY KONSTRUKCÍ

- P1** Skladba střechy
- Oplechování pozink. plechem
  - Lepenka A 47500+IPA
  - Dřevěný záklop z prken 20 mm
  - Tepel. izolace-Polystyren+A400 50 mm
  - Nosná dřevěná kce z fošen 50/160 mm
  - Palubky 20 mm
- P2** Skladba ochozu
- Keramická dlažba 25 mm
  - Vodotěsná izolace 15 mm
  - Železobetonová deska 100 mm
  - Omítka 10 mm
- P3** Skladba stropu nad 1.NP
- Hoblovaná prkna + PVC 20 mm
  - Hrubá dřevěná podlaha 26 mm
  - Lepenka 100 mm
  - Škvárobeton 80 mm
  - Železobetonová deska 100 mm
  - Omítka
- P4** Skladba stropu nad 1.PP
- PVC
  - Cementový potěr 20 mm
  - Železobetonová deska 100 mm
  - Omítka
- P5** Skladba podlahy v 1.PP
- Betonová mazanina
  - Vodotěsná izolace 100 mm
  - Np+2x400H+3xNa 100 mm
  - Betonová mazanina 100 mm
  - Štěrkopískový podsyp 100 mm

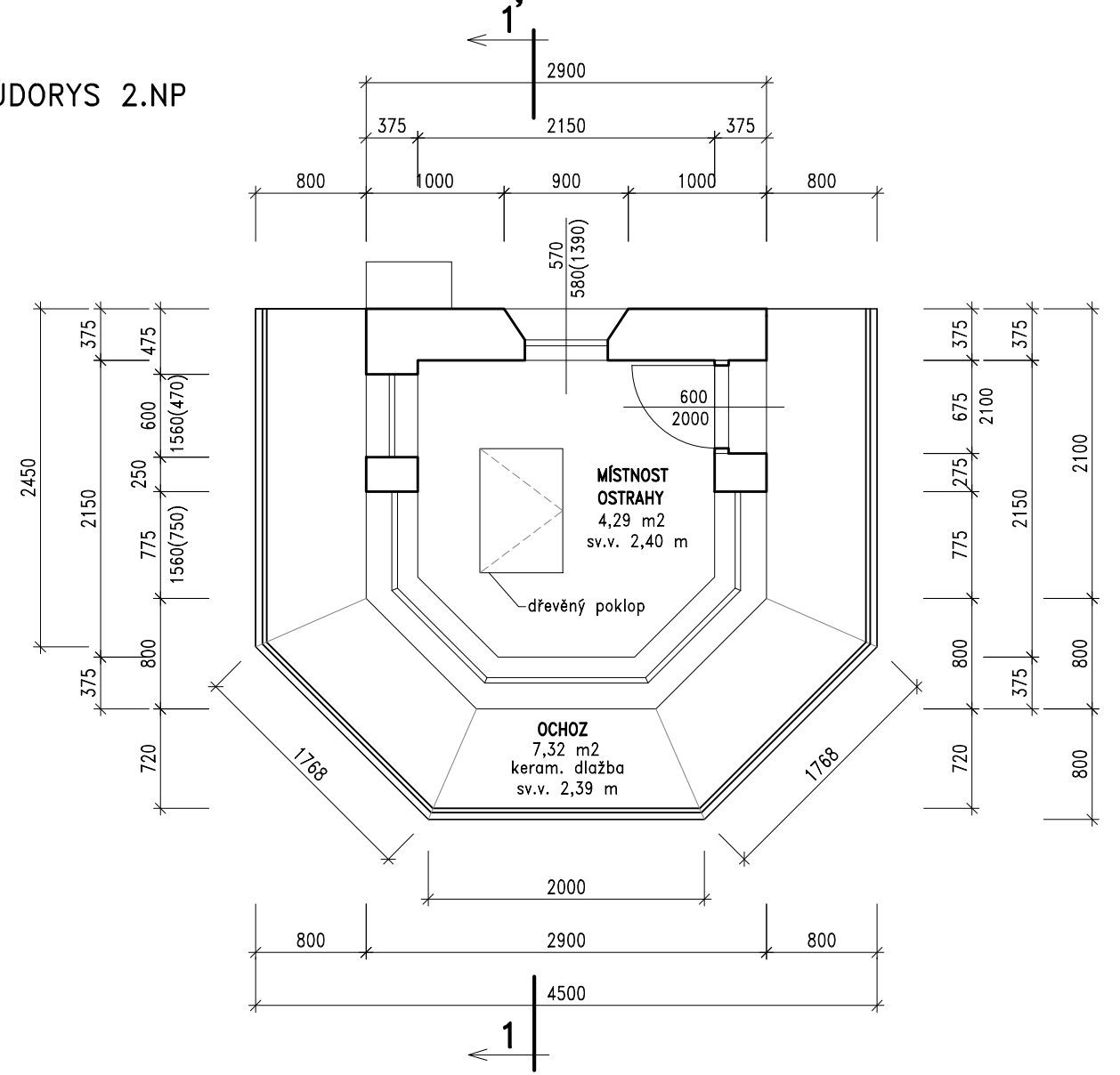
ZÁKLADY



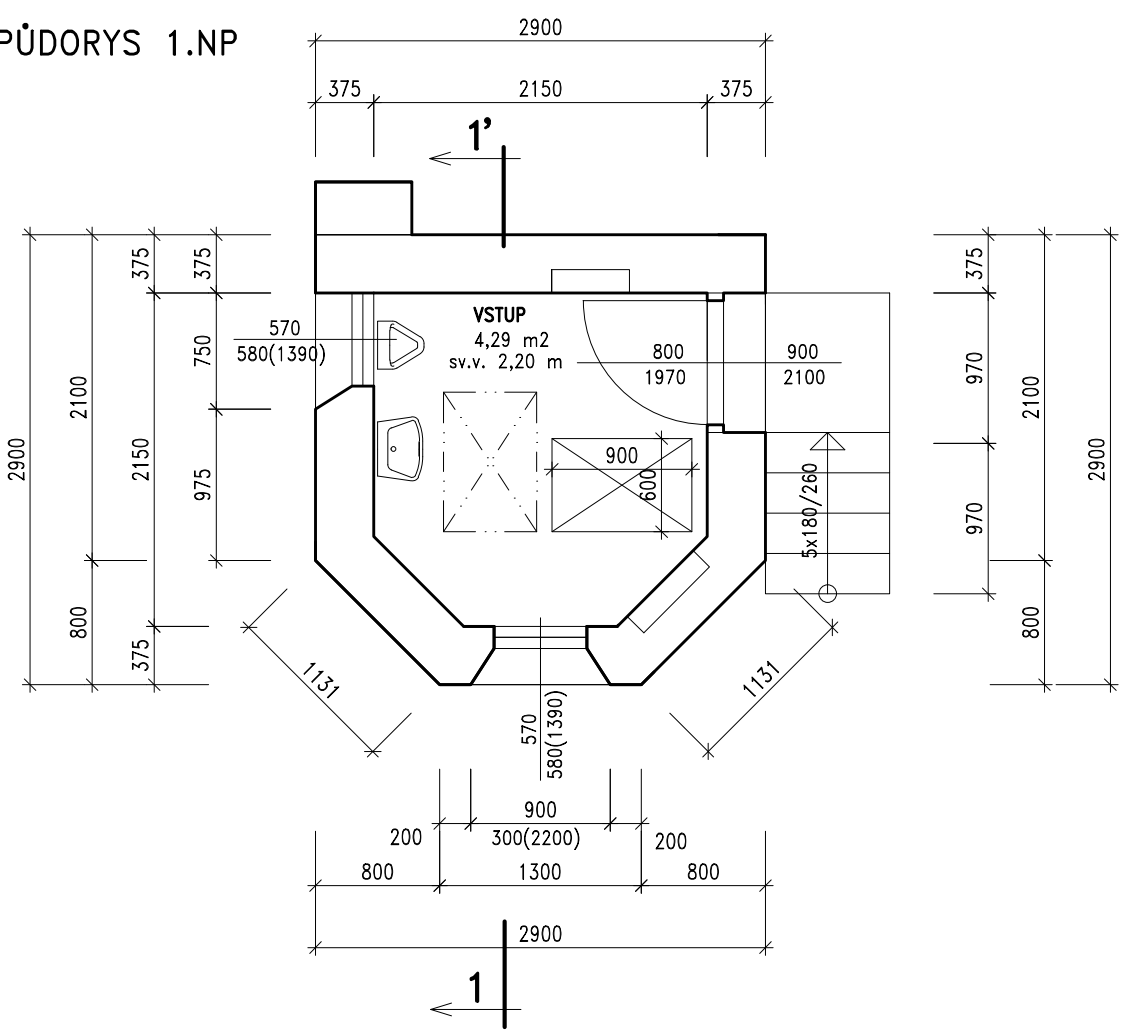
PŮDORYS 1.PP



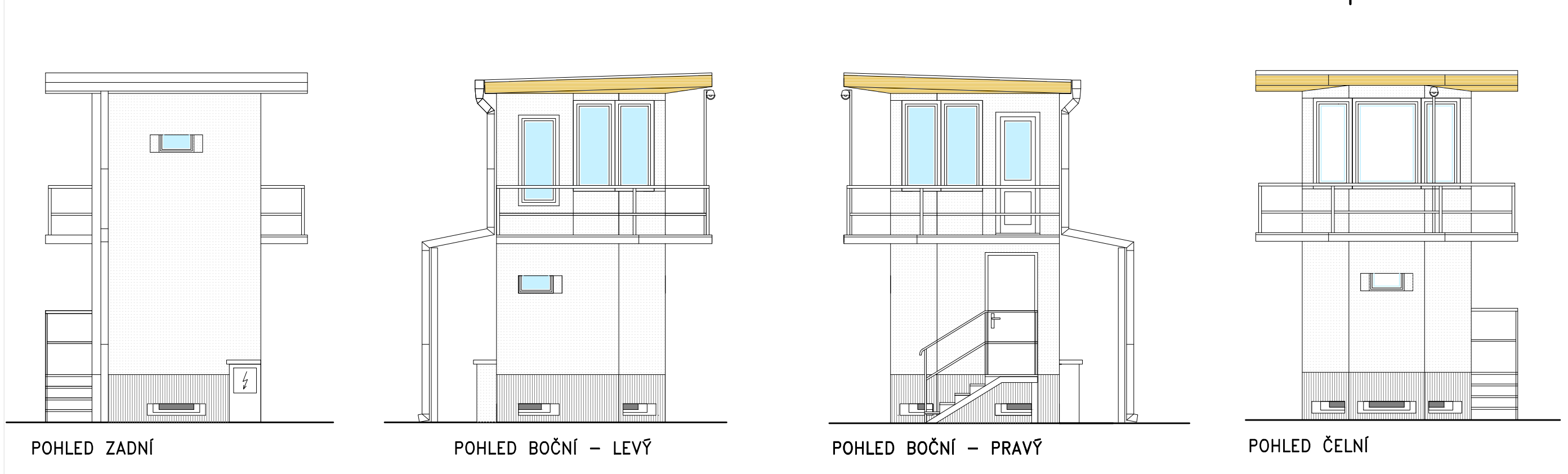
PŮDORYS 2.NP



PŮDORYS 1.NP



VĚŽ č.2 – POHLEDY – STÁVAJÍCÍ STAV  
M 1: 75



Odpovědný projektant	Vypracoval	PROJEKTOVÁNÍ STAVEB	
Hana Möbiusová	Hana Möbiusová	HANA MÖBIUSOVÁ	
		Kamenný Vrch 5270, Chomutov	
		Tel. : 605 786 255, 737 549 268	
Investor : Vězeňská služba České republiky		IČ:43215581 hana.mobiusova@gmail.com	
Místo stavby : Strážní věže, areál věznice Všehrdy		Formát	A4
Akce : <b>OPRAVA STRÁŽNÍCH VĚŽÍ</b> <b>areál věznice Všehrdy, k.ú. Všehrdy</b>		Datum	11/2017
		Stupeň projektu	DSP
		Číslo zakázky	
		Archivní číslo	35/2017
Výkres : <b>STRÁŽNÍ VĚŽ č.3 – STÁVAJÍCÍ STAV</b>		Měřítko 1 : 50	Číslo výkresu D.01